

WaSyMed – Kostenträgerliste

Bevor Sie die Kostenträgerliste im WaSyMed aktualisieren, beenden Sie bitte WaSyMed und alle anderen offenen Anwendungen.

Sichern Sie jetzt die folgenden Dateien (wenn vorhanden):

- [WaSyMed-Verzeichnis]\db\wasymed.db
- [WaSyMed-Verzeichnis]\db\wasymed.log

Laden Sie von folgender Adresse die aktuelle Kostenträgerliste herunter:

<http://www.sql-ag.de> unter Downloads → WaSyMed® Professional / WaSyMed® DA 302

Starten Sie mit Doppelklick die herunter geladene Datei (Kostentraegerliste_20XXXX.exe) und entpacken den Inhalt in einen temporären Ordner.

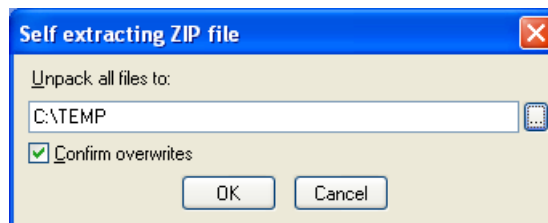


Abbildung 1 - Entpacken der Updatedatei

Starten Sie die jetzt die wasymed_update.exe mit Doppelklick und folgen anschließend dem Assistenten der Sie durch das Kostenträger-Update in WaSyMed führt.

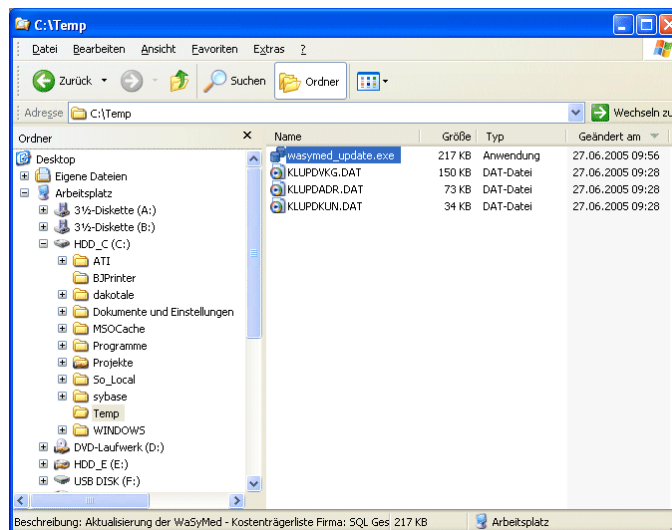


Abbildung 2 - Das Temp - Verzeichnis

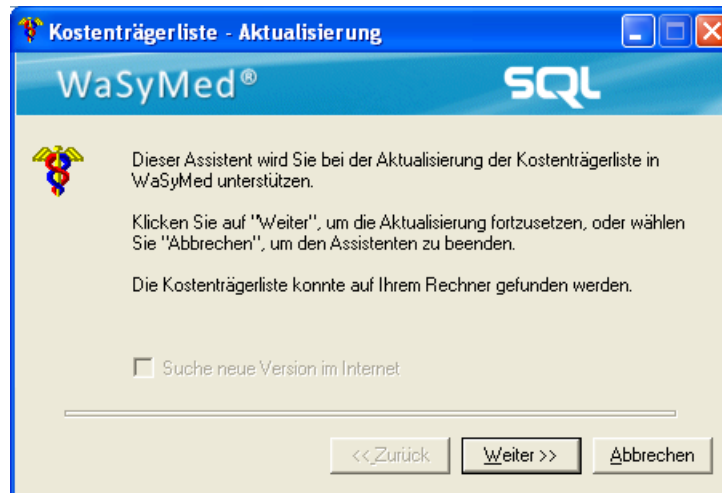


Abbildung 3 - Startfenster des Kostenträgerupdates

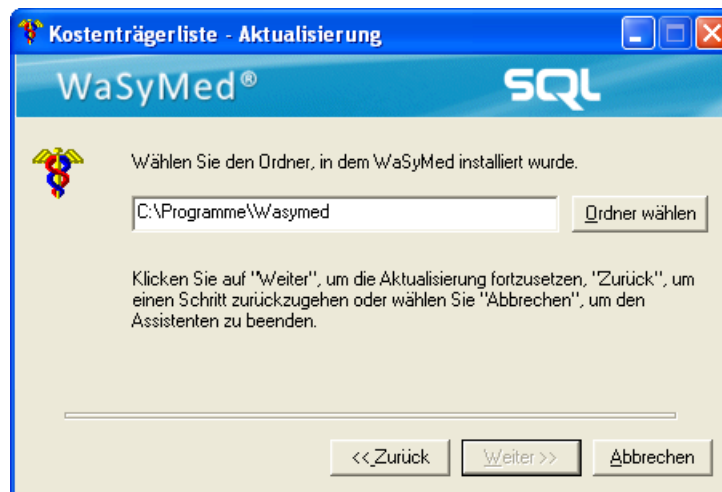


Abbildung 4 – Verzeichnisauswahl

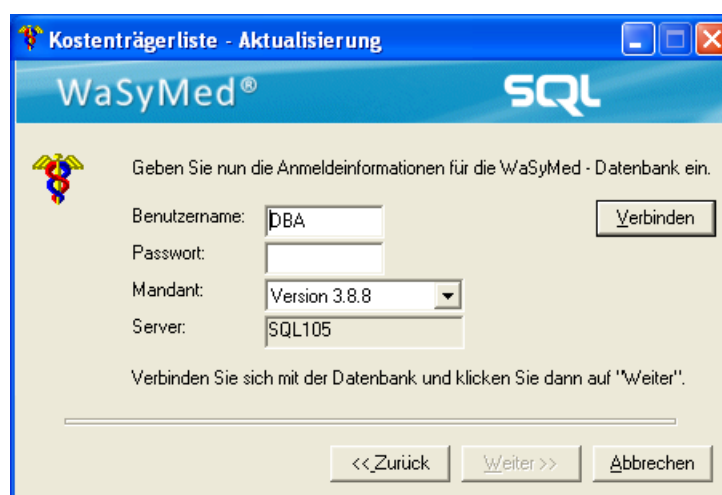


Abbildung 5 - Eingabe des Anmeldeinformationen

Die Anmeldung muss vom Systemadministrator erfolgen mit DBA und dem entsprechenden Passwort.

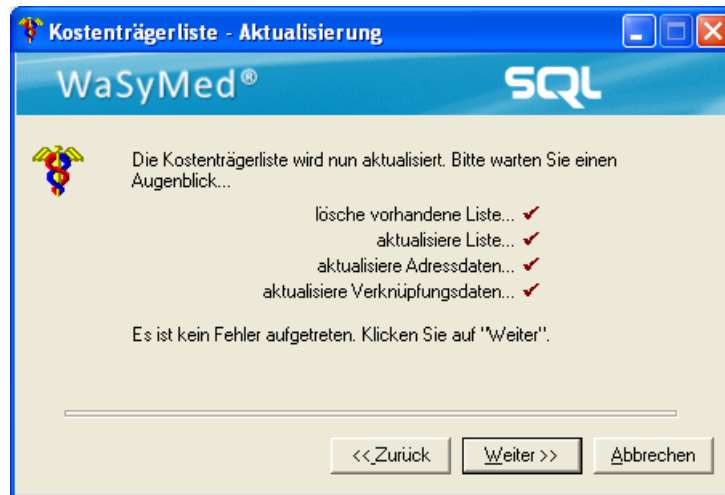


Abbildung 6 - Die Aktualisierung war erfolgreich



Abbildung 7 - Beenden des Kostenträgerupdates

Bei Rückfragen zu den Einträgen in den Kostenträgerlisten, wenden Sie sich bitte an die Ansprechpartner der jeweiligen Krankenkasse.

Diese finden Sie im Internet unter:

http://www.gkv-datenaustausch.de/Leistungserbringer_Sole_Kostentraegerdateien.gkvnet

Stand: 01.10.2010